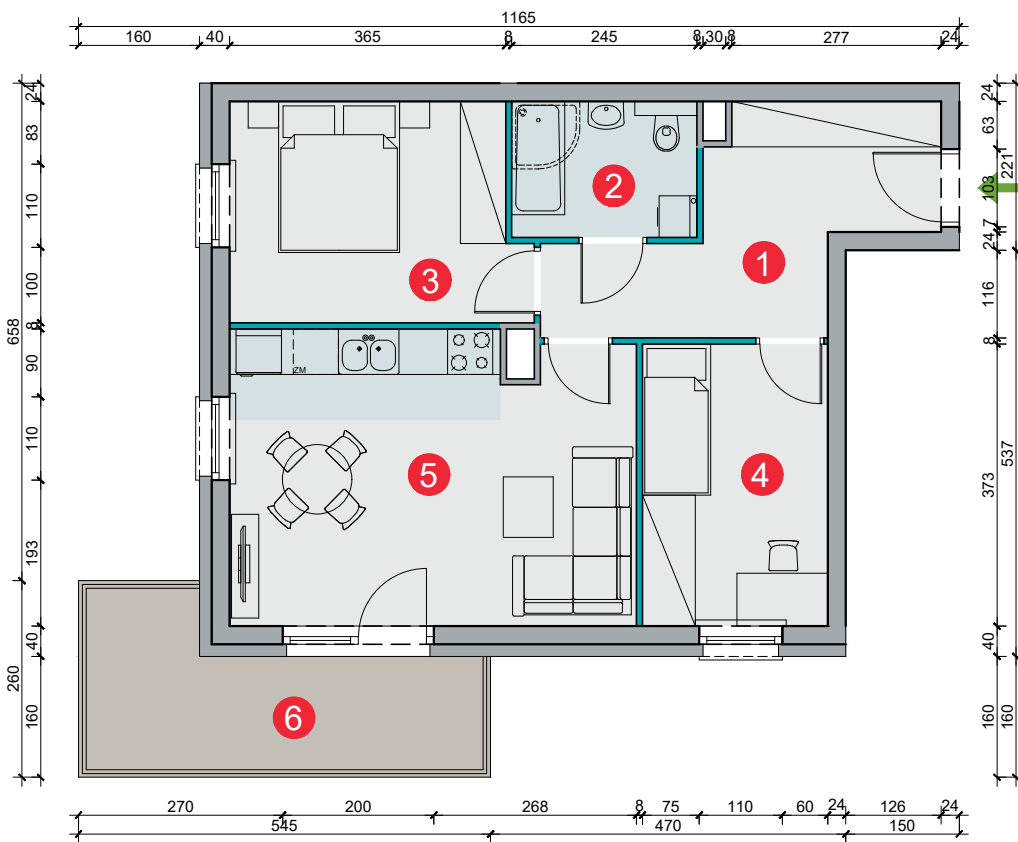
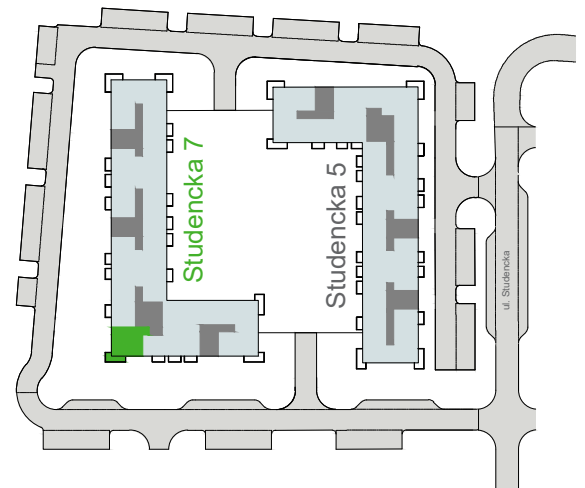


Budynek	Studencka 7 (bud. 7)
Nr mieszkania	68
Piętro	3
Liczba pokoi	3
Powierzchnia użytkowa	54,64 m ² (* 56,41 m ²)
Klatka	C



1	przedpokój	10,05 m ²
2	łazienka	4,33 m ²
3	pokój	10,95 m ²
4	pokój	9,01 m ²
5	pokój dzienny z aneksem kuch.	20,30 m ²
6	balkon	9,23 m ²