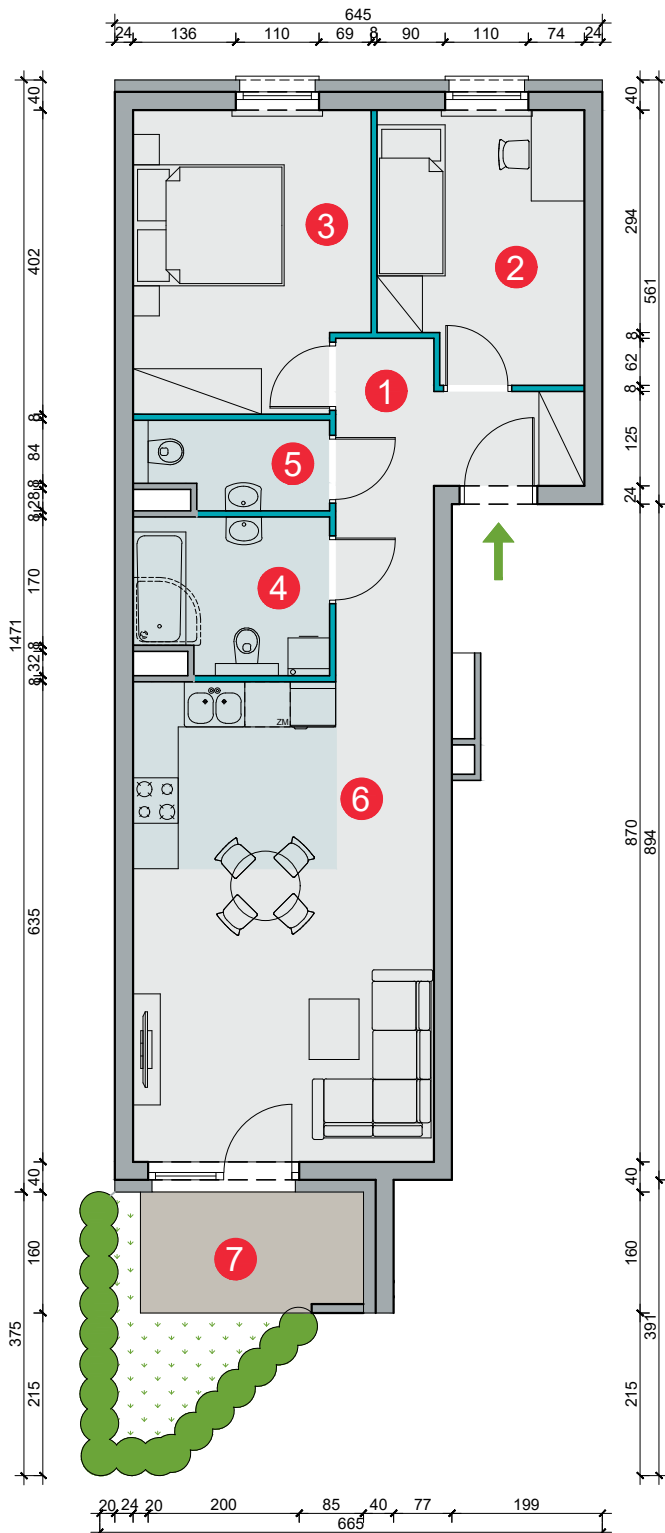
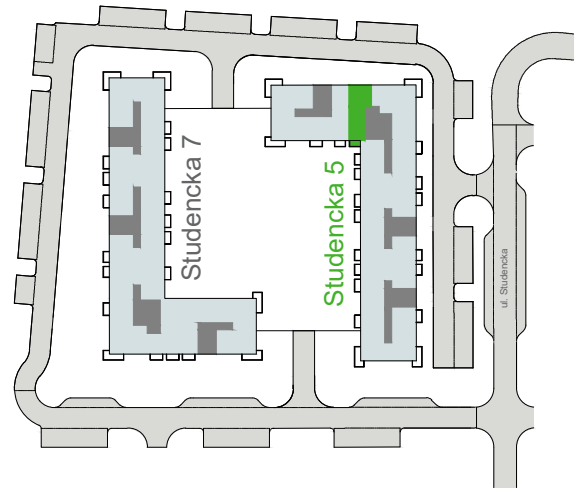


Budynek	Studencka 5 (bud. 8)
Nr mieszkania	53
Piętro	0
Liczba pokoi	3
Powierzchnia użytkowa	62,30 m ² (* 64,06 m ²)
Klatka	C



1	przedpokój	8,15 m ²
2	pokój	9,27 m ²
3	pokój	11,93 m ²
4	łazienka	5,04 m ²
5	toaleta	2,74 m ²
6	pokój dzienny z aneksem kuch.	25,17 m ²
7	ogródek	8,78 m ²

* Pomiary dokonane wg normy PN-ISO 9836:1997. Do powierzchni lokalu wliczane są ściany działowe nadające się do demontażu (oznaczone kolorem niebieskim)