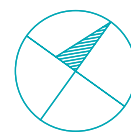
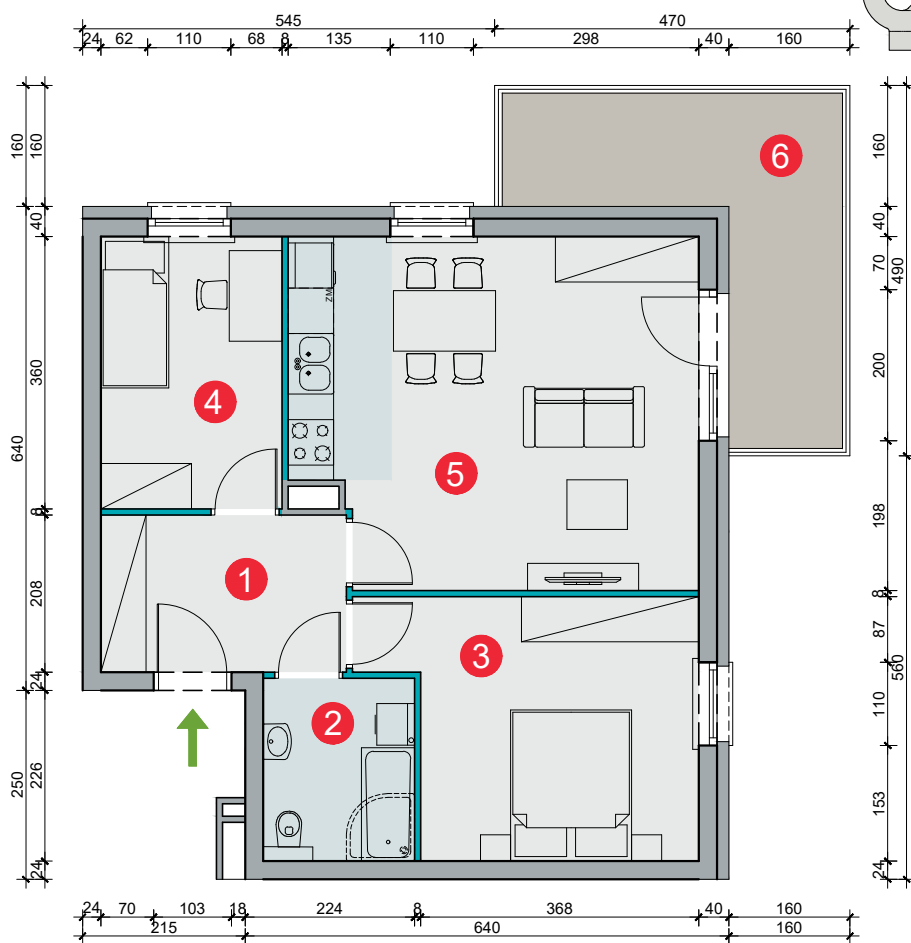
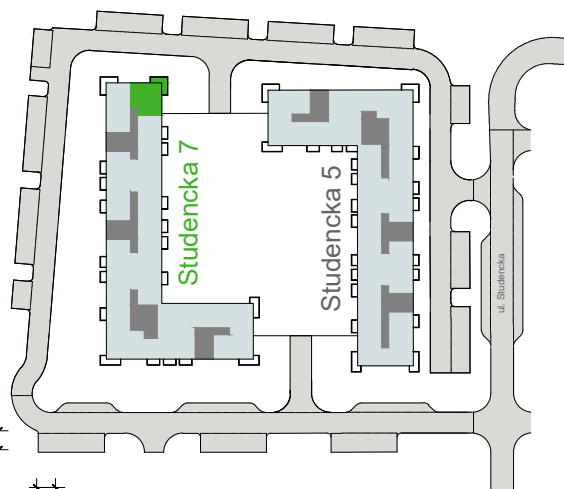


Budynek	Studencka 7 (bud. 7)
Nr mieszkania	2
Piętro	0
Liczba pokoi	3
Powierzchnia użytkowa	57,55 m ² (* 59,23 m ²)
Klatka	A



1	przedpokój	6,65 m ²
2	łazienka	4,75 m ²
3	pokój	13,62 m ²
4	pokój	8,52 m ²
5	pokój dzienny z aneksem kuch.	24,01 m ²
6	balkon	11,55 m ²