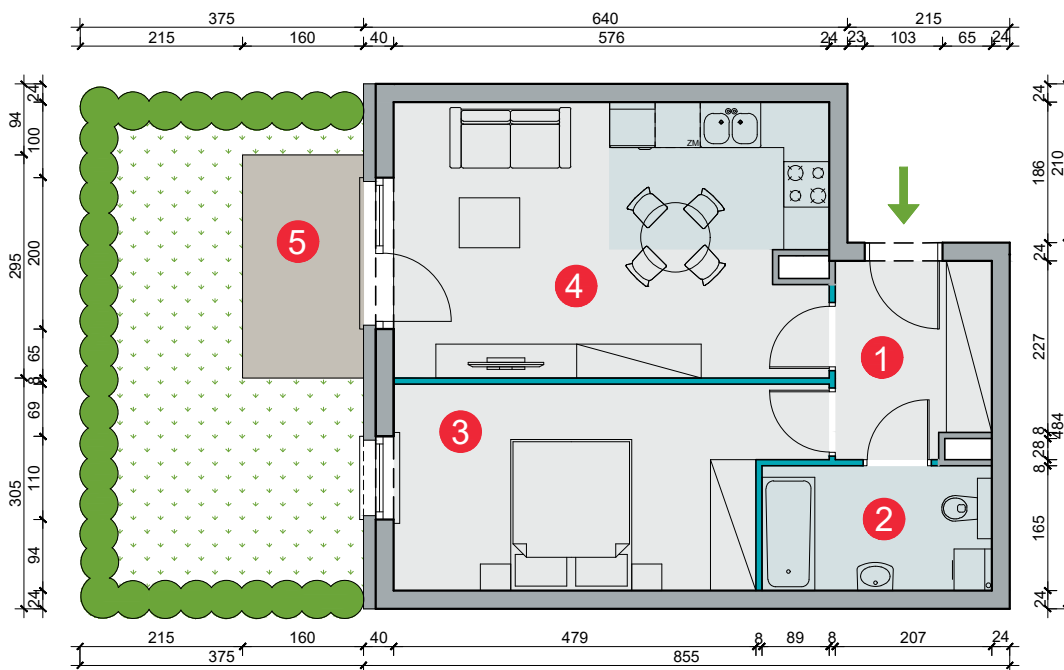
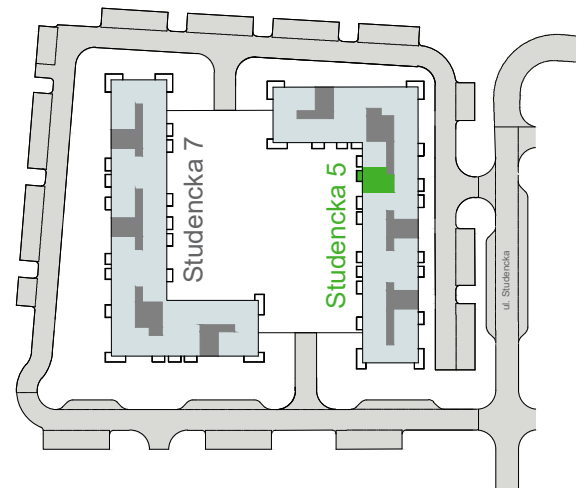


Budynek	Studencka 5 (bud. 8)
Nr mieszkania	51
Piętro	0
Liczba pokoi	2
Powierzchnia użytkowa	44,37 m ² (* 45,58 m ²)
Klatka	C



1	przedpokój	5,10 m ²
2	łazienka	4,92 m ²
3	pokój	13,88 m ²
4	pokój dzienny z aneksem kuch.	20,47 m ²
5	ogródek	22,76 m ²