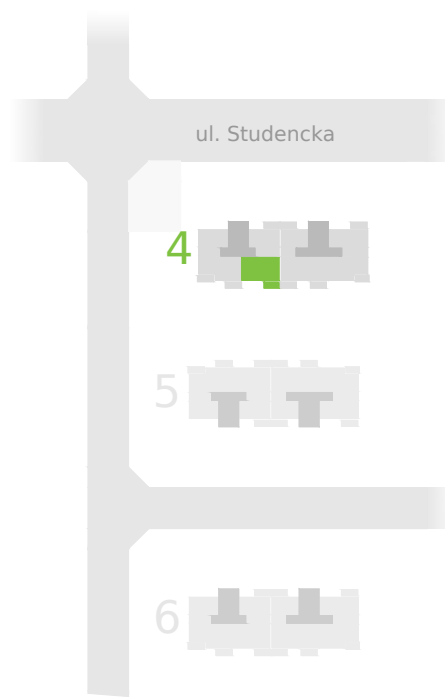
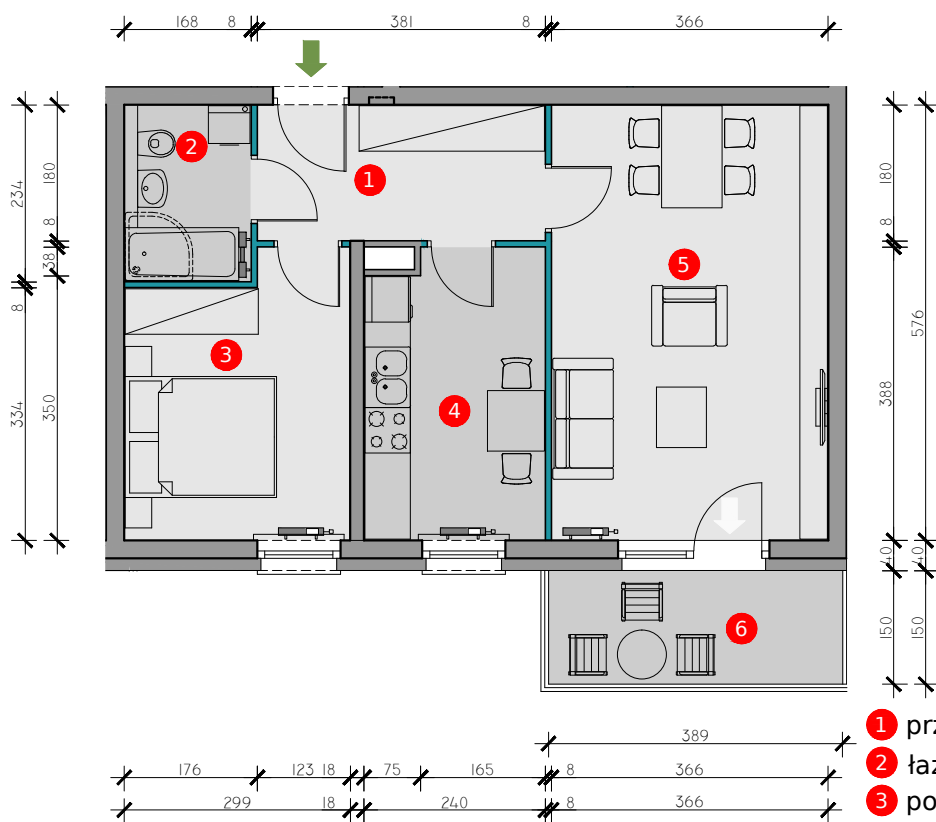


Nr mieszkania	20
Piętro	0
Liczba pokoi	2
Powierzchnia użytkowa	50,57 m ² (51,97 m ² *)
Klatka	B



1 przedpokój	6,69 m ²
2 łazienka	3,81 m ²
3 pokój	10,44 m ²
4 kuchnia	8,83 m ²
5 pokój dzienny	20,80 m ²
6 balkon	5,83 m ²

* Pomiary dokonane wg normy PN-ISO 9836:1997. Do powierzchni lokalu wliczana jest powierzchnia pod ścianami działowymi nadającymi się do demontażu (oznaczone kolorem niebieskim)