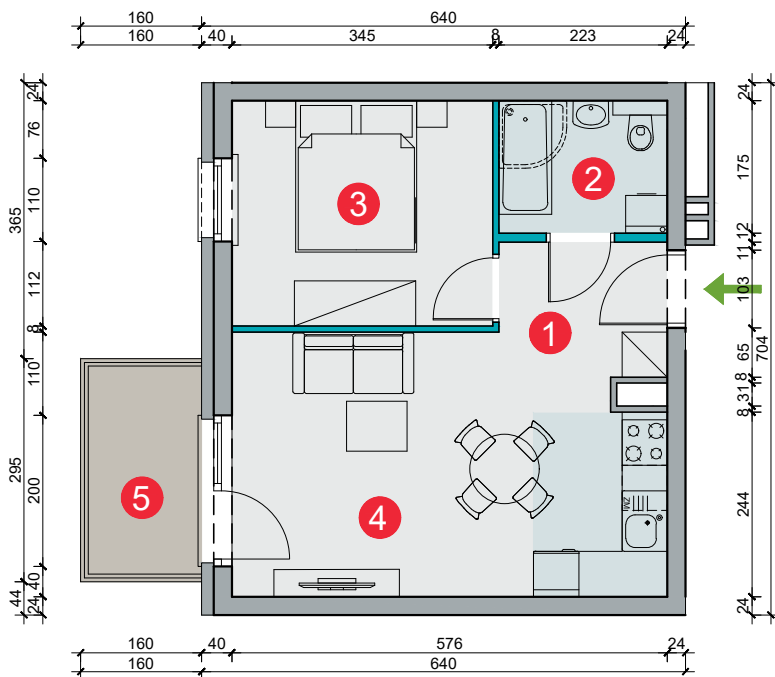
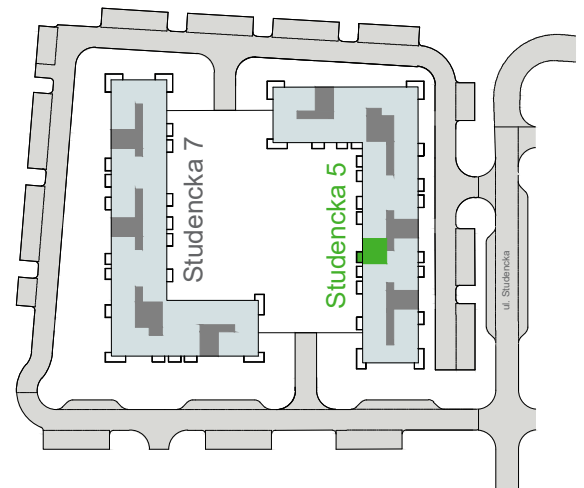


Budynek	Studencka 5 (bud. 8)
Nr mieszkania	45
Piętro	3
Liczba pokoi	2
Powierzchnia użytkowa	36,21 m ² (* 37,18 m ²)
Klatka	B



1	przedpokój	2,63 m ²
2	łazienka	3,82 m ²
3	pokój	10,15 m ²
4	pokój dzienny z aneksem kuch.	19,61 m ²
5	balkon	4,13 m ²